

COVID-19, RACCOMANDAZIONI PER LE PERSONE IN ISOLAMENTO DOMICILIARE E PER I FAMILIARI CHE LE ASSISTONO

- La persona in isolamento deve stare lontana dagli altri familiari, possibilmente in una stanza singola ben ventilata e non deve ricevere visite.
- Chi l'assiste deve essere in buona salute e non avere malattie che lo mettano a rischio se contagiato.

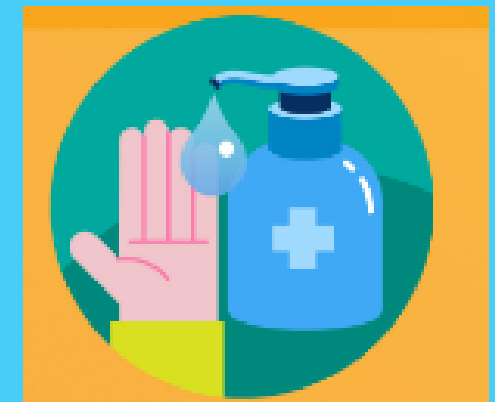
- I membri della famiglia devono soggiornare in altre stanze o, se non è possibile, mantenere una distanza di almeno 1 metro dalla persona malata e dormire in un letto diverso.



- Chi assiste il malato deve indossare una mascherina chirurgica accuratamente posizionata sul viso quando si trova nella stessa stanza. *Se la mascherina è bagnata o sporca è da sostituire, lavandosi le mani dopo averla rimossa.*



- Le mani vanno accuratamente lavate con acqua e sapone o con una soluzione idroalcolica dopo ogni contatto con il malato o con il suo ambiente circostante, se si viene a contatto con secrezioni o fluidi corporei, prima e dopo aver preparato il cibo, prima di mangiare, dopo aver usato il bagno e ogni volta che le mani appaiono sporche.



- Chi assiste il malato deve coprire la bocca e il naso quando tossisce o starnutisce utilizzando fazzoletti possibilmente monouso o il gomito piegato e dopo deve lavarsi le mani



- Utilizzare contenitori possibilmente con apertura a pedale, dotati di doppio sacchetto, posizionati all'interno della stanza del malato, per gettare guanti, fazzoletti, maschere e altri rifiuti. Eliminare i rifiuti nel bidone dell'indifferenziata

- Mettere la biancheria contaminata in un sacchetto dedicato alla biancheria sporca indossando i guanti. Non agitare la biancheria sporca ed evitare il contatto diretto con pelle e indumenti. Lavare la biancheria a 60– 90° C.
- Pulire e disinfettare quotidianamente le superfici degli arredi della camera da letto del malato e dei servizi igienici con un normale disinfettante domestico, o con prodotti a base di cloro (candeggina) alla concentrazione di 0,5% di cloro attivo oppure con alcol 70%, indossando i guanti e un grembiule.



- Se un membro della famiglia mostra i primi sintomi di un'infezione respiratoria acuta (febbre, tosse, mal di gola e difficoltà respiratorie), contattare il medico curante, la guardia medica o i numeri regionali. Informare l'operatore della Rsa al numero 0302620141 Se la persona in isolamento o uno dei suoi contatti mostra i primi sintomi effettuare la rilevazione della temperatura corporea mattina e sera.

